

การแสดงผลข้อมูล GIS ผ่านระบบอินเทอร์เน็ต (SVG Map)

นาย ชัยภัทร เนื่องคำมา

Email: pk_a1977@hotmail.com

SVG (Scalable Vector Graphics) เป็นภาษาที่พัฒนามาจากแนวคิดของภาษา XML เพื่อใช้เป็นมาตรฐานในการแสดงผลข้อมูลกราฟิกบนเว็บ โดยมาตรฐานนี้ถูกสร้างโดยองค์กร W3C การทำงานของ SVG จำเป็นที่จะต้องอาศัยโปรแกรมที่อ่าน SVG และแปลออกมาเป็นข้อมูลกราฟิก ซึ่งโปรแกรมนั้นก็คือ SVG Viewer

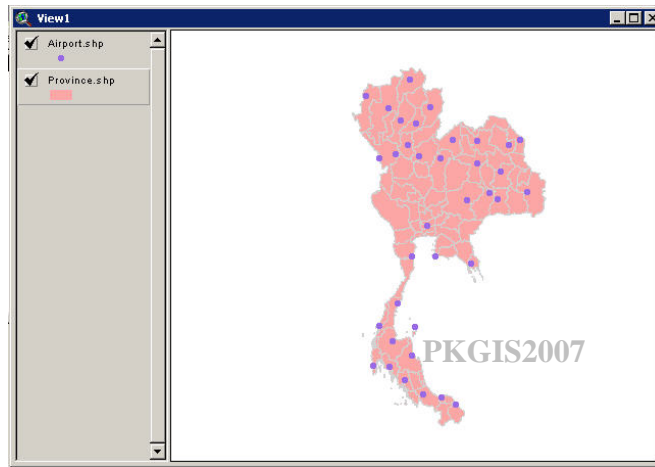
SVG เป็นเทคโนโลยีที่สามารถทำงานประสานกับ html ได้ เป็นอย่างดีโดยอาศัย plug-in ช่วยในการแสดงผล การควบคุมการทำงานของ SVG นั้นสามารถทำได้โดยการใช้ JavaScript ในการเข้าถึง Object ต่างๆด้วยโมเดลที่เรียกว่า DOM (Document Object Model) ซึ่งจะทำให้นักพัฒนาสามารถสร้างโปรแกรมประยุกต์ที่ตอบสนองกับผู้ใช้ได้เป็นอย่างดี

1. การสร้าง SVG Application

1. ทำการนำเข้า Script ที่ชื่อว่า Shp2SVG มาใน โปรแกรม Arcview



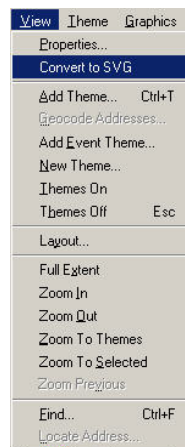
2. นำเข้าชั้นข้อมูลที่ต้องการแสดงบนแผนที่และกำหนดขนาดการแสดงผล



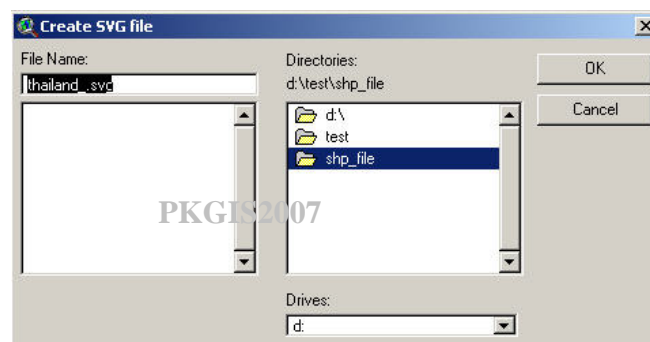
3. ตรวจสอบความครบถ้วนและถูกต้องของข้อมูลเชิงบรรยายในแต่ละชั้นข้อมูล

4. ตกแต่งสีและสัญลักษณ์ของชั้นข้อมูล

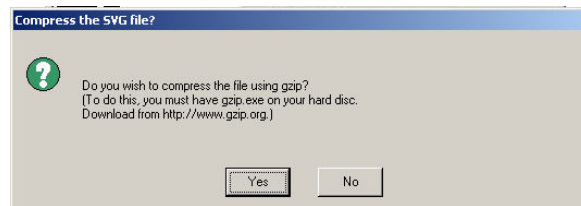
5. ใช้คำสั่ง **View >> Convert to SVG** เพื่อทำการสร้าง Application



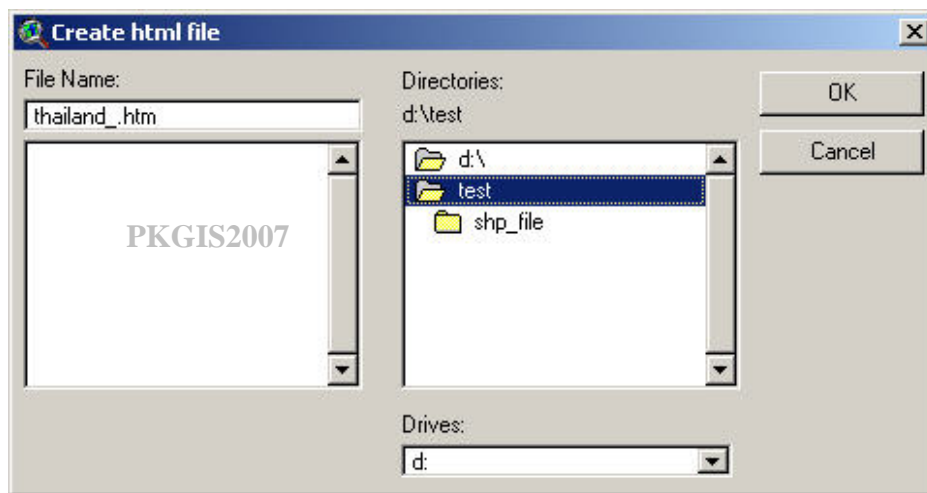
6. เลือกไดเรกทอรีเพื่อเก็บผลลัพธ์ SVG



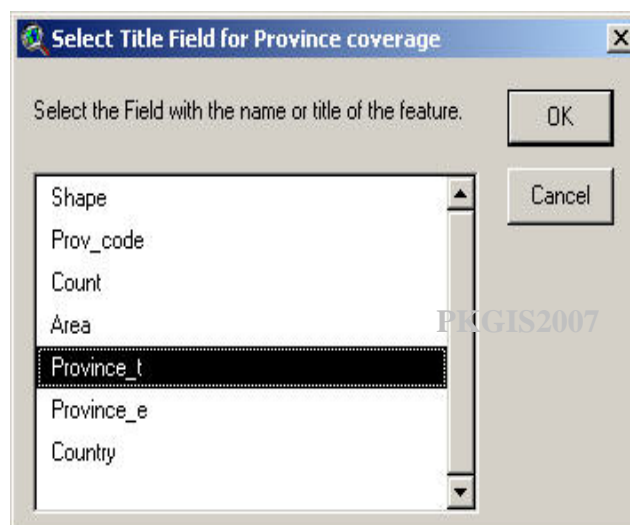
7. กำหนดค่าการบีบอัดข้อมูล



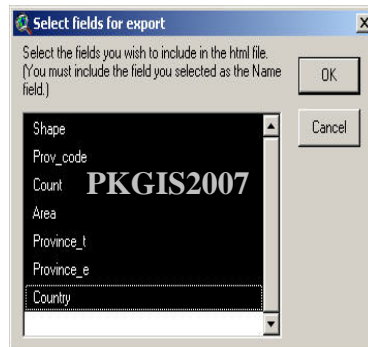
8. เลือกไดเรกทอรีเพื่อเก็บ HTML



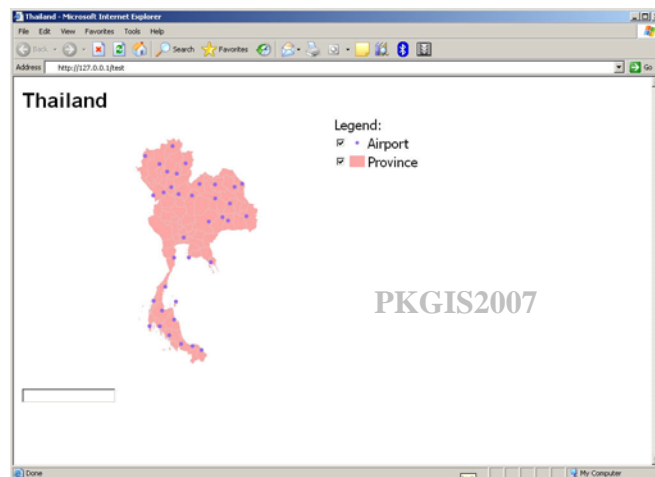
9. กำหนด field ที่จะใช้ label



10. กำหนด field จะใช้ในการแสดงรายละเอียดสำหรับการ identify



11. ทำการ Run ผลลัพธ์ด้วยเว็บเบราว์เซอร์



12. ทดลองเขียน html เพิ่มเติมเพื่อปรับแต่งหน้าตาของ Application

